

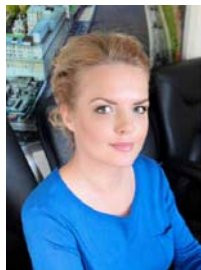
I квартал 2019 г.

PMR TOP-100

Рынок элитного жилья Подмосковья



В I квартале 2019 г. значение индекса PMR TOP-100 составило \$ 29,9 млн



Нина Резниченко,
директор департамента
продаж загородной
недвижимости Savills в России

Savills представляет PMR TOP-100 (Prime Moscow Region TOP-100 Index) – индекс средней стоимости 100 самых дорогих загородных домов Подмосковья. В TOP-100 включаются актуальные предложения с самой высокой стоимостью как на первичном, так и на вторичном рынке.

- Значение индекса на начало апреля 2019 года составило \$29,9 млн. За последние несколько месяцев данное значение увеличилось на, примерно, +13% с \$26,5 млн до текущего уровня.
- С декабря 2018 года индекс обновился на 6% – дома были проданы, сданы в аренду либо сняты с реализации.
- Суммарная стоимость ста самых дорогих домов Подмосковья в настоящее время оценивается почти в **\$2,99 млрд.**
- В I квартале 2019 г. существенно изменились цены 5 объектов, бюджеты остальных домов остались приблизительно на том же уровне. Кроме того, за I квартал 2019 года индекс PMR TOP-100 пополнился новыми объектами, которые находятся в достаточно высоких ценовых диапазонах: 4 новых домовладения стоимостью \$100 млн долл.
- 60% домов, представленных в рейтинге, располагаются на удалении менее 10 км от МКАД, около 20% находятся на расстоянии от 10 до 20 км, а также более 20 км от МКАД.
- Средняя площадь коттеджа из TOP-100 составляет 2 016 кв.м, а средний размер участка – 133 сотки.

- Традиционно большинство домов (63%) из TOP-100 предлагается на Рублево-Успенском шоссе в самых известных и престижных проектах: Жуковка, Сады Майендорф и Николино (11%, 12% и 5% от совокупного объема предложения, соответственно). Вторым по популярности направлением является Новорижское шоссе, где также предлагаются элитные резиденции из рейтинга (21% объектов). 11 объектов расположено совокупно на Минском и Сколковском шоссе, тогда как остальные направления представлены единичными объектами.
- Минимальный порог по стоимости домов, входящих в ТОП-100, составляет \$9 млн.
- В течение последних нескольких месяцев бюджетная структура рейтинга PMR TOP-100 самых дорогих загородных домов оставалась практически неизменной, за исключением увеличения доли вариантов стоимость от \$40 млн на +4%.



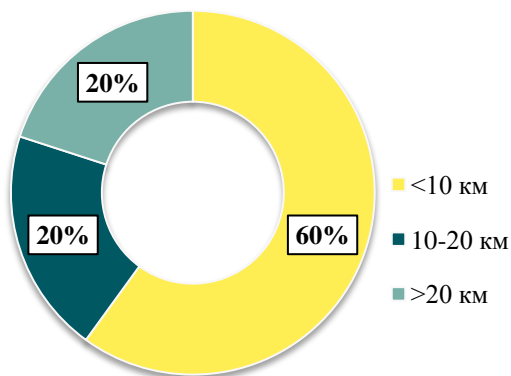
Жуковка



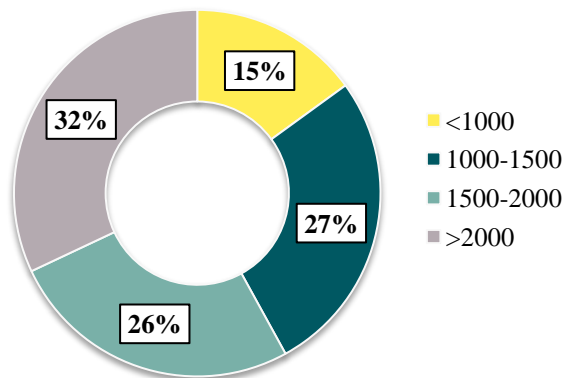
Новое Николино

В I квартале 2019 г. значение индекса PMR TOP-100 составило \$ 29,9 млн

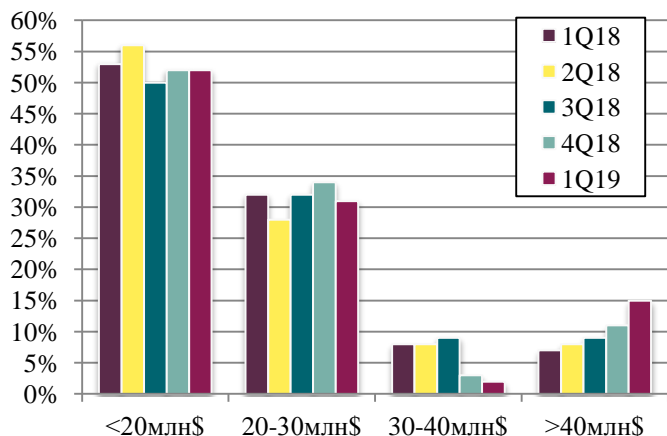
Структура TOP-100 по удаленности от МКАД, км
апрель 2019 г.



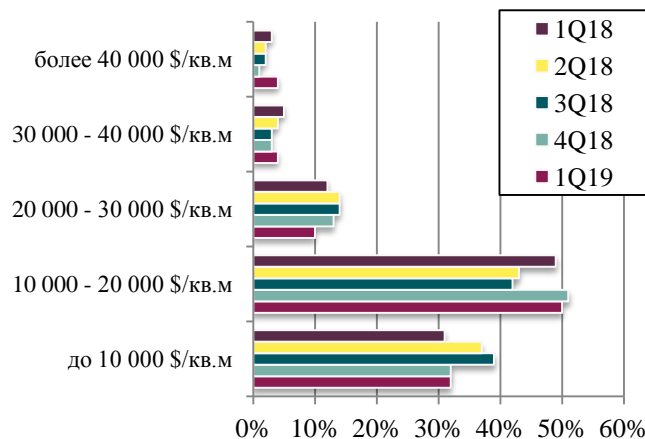
Структура TOP-100 по площади домов, кв.м
апрель 2019 г.



Структура TOP-100 по бюджетам,
апрель 2019 г.



Структура TOP-100 по цене 1 кв.м,
апрель 2019 г.



Источник: Savills

Компания Savills готова предоставить подробные отчеты и исследования, а также комментарии экспертов по данной теме.
Контактное лицо: **Оксана Кобзарева**, PR-Директор
Тел.: +7(495) 252 00 99, o.kobzareva@savills.ru

Настоящий обзор служит только информационным целям. Несмотря на то, что были предприняты все усилия для обеспечения точности содержащейся в нем информации, Savills снимает с себя всякую ответственность за любой прямой или косвенный ущерб, возникший в результате использования данной информации. На данный обзор распространяется авторское право, его частичное или полное воспроизведение в любой форме без письменного разрешения Savills строго запрещено.