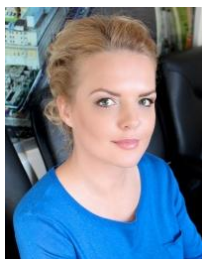


Во втором квартале 2018 года значение индекса PMR TOP-100 составило \$ 25,6 млн

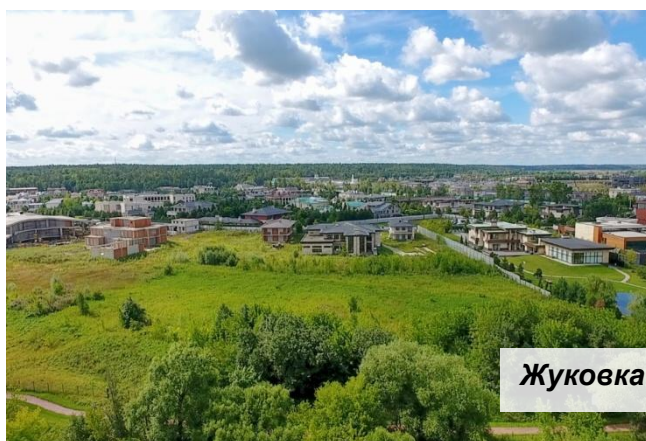


Нина Резниченко,
директор департамента
продаж загородной
недвижимости Savills в России

Savills представляет PMR TOP-100 (Prime Moscow Region TOP-100 Index) – индекс средней стоимости 100 самых дорогих загородных домов Подмосковья. В TOP-100 включаются актуальные предложения с самой высокой стоимостью как на первичном, так и на вторичном рынке.

- Значение индекса на начало июля 2018 года составило **\$25,6 млн**. За последние три месяца данный показатель повысился на 3,2% с \$24,8 млн до текущего значения.
- С марта 2018 года индекс обновился на 11% – дома были проданы, сданы в аренду, сняты с реализации или заменены более дорогими лотами.
- Суммарная стоимость 100 самых дорогих домов Подмосковья оценивается почти в **\$2,56 млрд**.
- Во втором квартале 2018 года в четырех объектах цена изменилась существенно, в остальных домах бюджеты остались примерно на том же уровне. Кроме того, за второй квартал 2018 года индекс PMR TOP-100 пополнился новыми объектами, которые находятся в достаточно высоких бюджетах.
- Традиционно большинство домов (62%) из TOP-100 предлагается на Рублево-Успенском шоссе, в самых известных и престижных коттеджных поселках: Жуковка и Сады Майендорф (14% и 8% объема предложения соответственно). Вторым по популярности направлением является Новорижское шоссе, где также предлагаются элитные резиденции из рейтинга (19% объектов). По 6 объектов представлено на Сколковском и Минском шоссе, 4 дома – на Ильинском шоссе, остальные направления представлены единичными объектами.

- Минимальный порог по стоимости домов, входящих в TOP-100 на текущий момент, составляет \$10 млн, что меньше на \$1,6 млн, чем в предыдущем квартале. Максимальная стоимость объекта, наоборот, увеличилась и составляет сейчас \$175,4 млн.
- 65% домов, представленных в рейтинге, располагаются на удалении менее 10 км от МКАД, 19% находятся на расстоянии более 20 км от МКАД. Остальные предложения сосредоточены в 10-20 км от МКАД.
- Средняя площадь коттеджа из TOP-100 составляет 1 897 кв.м, а размер участка – 108 соток.
- В течение последних нескольких месяцев бюджетная структура TOP-100 самых дорогих загородных домов осталась практически неизменной.



II квартал 2018 г.

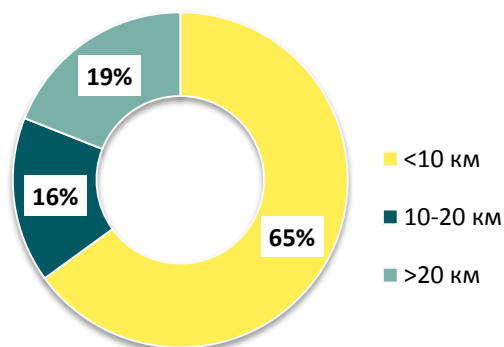
PMR TOP-100

Рынок элитного жилья Подмосковья

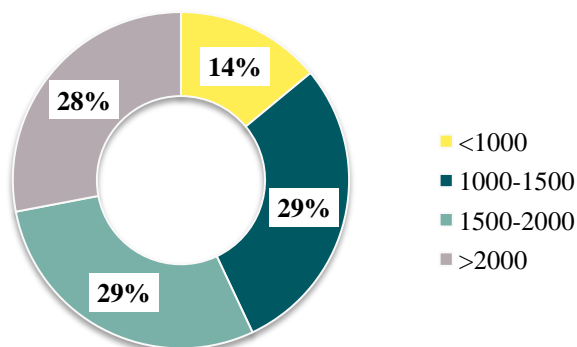


Во втором квартале 2018 года значение индекса PMR TOP-100 составило \$ 25,6 млн

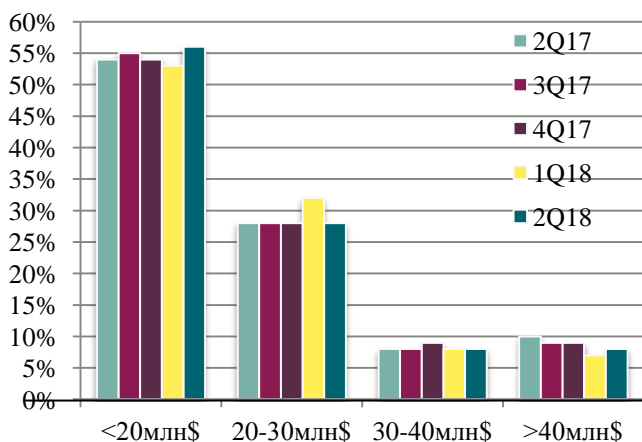
Структура TOP-100 по удаленности от МКАД, км
июнь 2018 г.



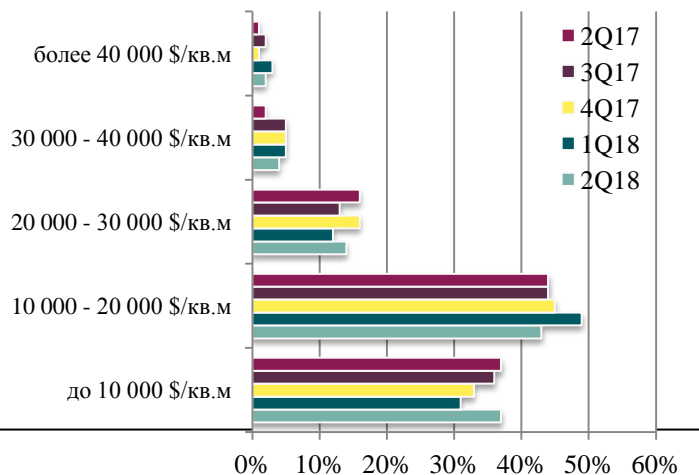
Структура TOP-100 по площади домов, кв. м
июнь 2018 г.



Структура TOP-100 по бюджетам,
июнь 2018 г.



Структура TOP-100 по цене 1 кв. м,
июнь 2018 г.



Источник: Savills

Компания Savills готова предоставить подробные отчеты и исследования, а также комментарии экспертов по данной теме.
Контактное лицо: Оксана Кобзарева, PR-Директор
Тел.: +7(495) 252 00 99, o.kobzareva@savills.ru

Настоящий обзор служит только информационным целям. Несмотря на то, что были предприняты все усилия для обеспечения точности содержащейся в нем информации, Savills снимает с себя всякую ответственность за любой прямой или косвенный ущерб, возникший в результате использования данной информации. На данный обзор распространяется авторское право, его частичное или полное воспроизведение в любой форме без письменного разрешения Savills строго запрещено.