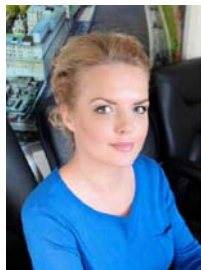


## Во II-м квартале 2019 г. значение индекса PMR TOP-100 составило \$29,6 млн



**Нина Резниченко,**  
директор департамента  
продаж загородной  
недвижимости Savills в России

**Savills представляет PMR TOP-100 (Prime Moscow Region TOP-100 Index) – индекс средней стоимости 100 самых дорогих загородных домов Подмосковья. В TOP-100 включаются актуальные предложения с самой высокой стоимостью как на первичном, так и на вторичном рынке.**

- Значение индекса на начало июля 2019 г. составило \$29,6 млн. За последние несколько месяцев данное значение изменилось незначительно - уменьшилось на, примерно, -1% с \$29,9 млн до текущего уровня.
- С марта 2018 г. индекс обновился на 3% – дома были проданы, сданы в аренду либо сняты с реализации.
- Суммарная стоимость 100 самых дорогих домов Подмосковья в настоящее время оценивается почти в **\$2,96 млрд.**
- Во II-м квартале 2019 г. существенно изменились цены 4-х объектов, бюджеты остальных домов остались примерно на том же уровне. Кроме того, за последние 3 месяца индекс PMR TOP-100 пополнился новыми объектами, которые находятся в достаточно высоких ценовых диапазонах: 2 новых домовладения стоимостью более \$40 млн.
- 61% домов, представленных в рейтинге, располагаются на удалении менее 10 км от МКАД, около 20% находятся на расстоянии от 10 до 20 км, а также более 20 км от МКАД.
- Средняя площадь коттеджа из TOP-100 составляет 1 980 кв.м., а средний размер участка – 132 сотки.

- Традиционно большинство домов (64%) из TOP-100 предлагается на Рублево-Успенском шоссе в самых известных и престижных проектах: Сады Майендорф, Жуковка и Николино (14%, 9% и 5% от совокупного объема предложения соответственно). Вторым по популярности направлением является Новорижское шоссе, где также предлагаются элитные резиденции из рейтинга (20% объектов). 11 объектов совокупно расположено на Минском и Сколковском шоссе, тогда как остальные направления представлены единичными предложениями.
- Минимальный порог по стоимости домов, входящих в TOP-100, составляет \$9 млн.
- В течение последних нескольких месяцев бюджетная структура рейтинга PMR TOP-100 самых дорогих загородных домов оставалась практически неизменной, за исключением уменьшения доли вариантов стоимостью от \$20 до \$30 млн на -3%. В целом, ежеквартально мы наблюдаем **динамику увеличения числа ультрапремиальных домов стоимостью свыше \$40 млн** – за последний квартал увеличение на +2%, а за последний год – на +9%.



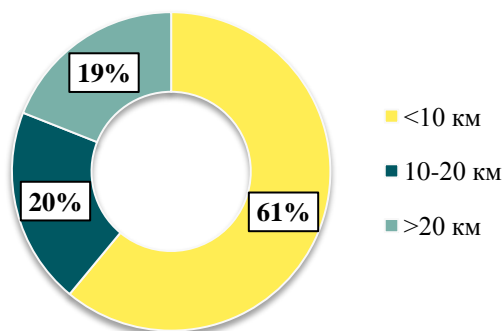
**Сады Майендорф**



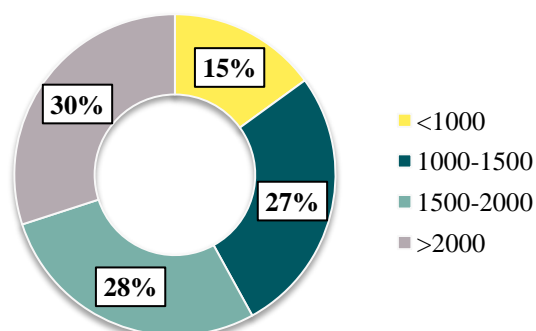
**Новое Николино**

## Во II-м квартале 2019 г. значение индекса PMR TOP-100 составило \$29,6 млн

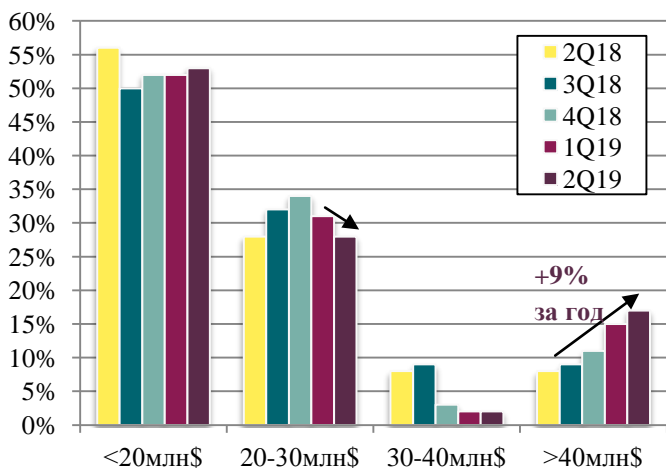
Структура TOP-100 по удаленности от МКАД, км.  
июль 2019 г.



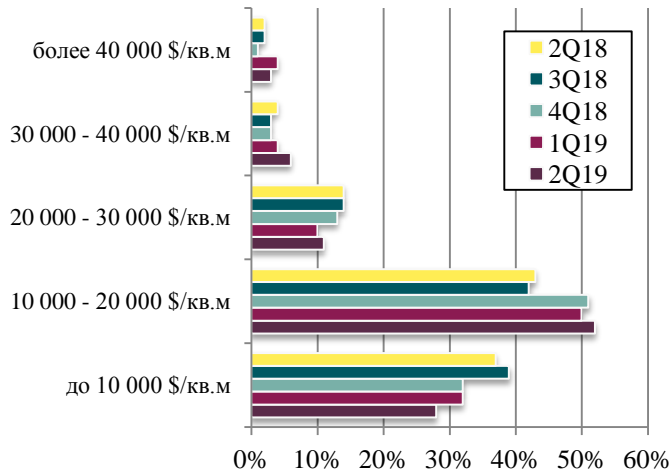
Структура TOP-100 по площади домов, кв.м.  
июль 2019 г.



Структура TOP-100 по бюджетам,  
июль 2019 г.



Структура TOP-100 по цене 1 кв.м.,  
июль 2019 г.



Источник: Savills

Компания Savills готова предоставить подробные отчеты и исследования, а также комментарии экспертов по данной теме.  
Контактное лицо: Оксана Кобзарева, PR-Директор  
Тел.: +7(495) 252 00 99, o.kobzareva@savills.ru

Настоящий обзор служит только информационным целям. Несмотря на то, что были предприняты все усилия для обеспечения точности содержащейся в нем информации, Savills снимает с себя всякую ответственность за любой прямой или косвенный ущерб, возникший в результате использования данной информации. На данный обзор распространяется авторское право, его частичное или полное воспроизведение в любой форме без письменного разрешения Savills строго запрещено.